

BOLETÍN AGROMETEREOLÓGICO
ISSN 1851-1783

INTA GENERAL CABRERA

General Cabrera: Latitud: 32° 48 Longitud: 63° 52 Altura s,n,m, 296 m
Mes: Noviembre 2012

Días	Temperatura del Aire		Lluvia mm	Viento <i>Dirección</i>	Eto, (*) (mm)	T° Suelo 9:00
	<i>Mínima</i>	<i>Máxima</i>				
1	14.0	19.8	0.4	E	0.7	15.1
2	13.6	28.9	0.0	ENE	4.6	17.8
3	16.2	28.4	0.0	N	3.4	16.5
4	15.4	23.2	2.6	N	0.7	19.7
5	14.8	31.7	0.0	N	5.2	17.8
6	19.2	33.3	0.0	N	6.0	21.7
7	17.7	34.3	0.0	N	7.3	21.7
8	18.6	35.9	0.0	NNE	7.8	23.3
9	15.7	26.6	0.4	SSE	1.6	-
10	12.5	20.3	0.8	SSE	2.1	-
11	9.1	23.8	0.0	SSE	4.1	17.5
12	9.2	24.3	0.0	E	4.3	17.8
13	12.9	25.9	0.0	NE	4.6	18.2
14	12.9	27.4	0.0	NNE	5.5	18.9
15	13.9	29.2	0.0	NNE	6.0	19.8
16	14.2	29.2	0.0	ENE	5.9	18.9
17	16.7	28.2	9.8	NE	3.3	17.9
18	15.2	20.2	40.8	SO	0.2	16.9
19	12.8	28.2	0.4	E	4.9	18.6
20	16.8	32.7	0.0	NE	6.0	20.6
21	18.4	34.8	0.0	NE	5.7	22.3
22	16.1	20.7	27.0	SO	1.2	17.2
23	14.8	19.6	4.6	S	0.4	17.0
24	11.8	24.8	0.4	ENE	4.0	19.8
25	14.1	28.1	0.0	NNE	4.6	22.5
26	14.8	29.6	0.0	N	3.6	24.5
27	15.1	32.3	0.0	ENE	4.7	27.2
28	17.3	25.4	0.0	N	1.5	26.8
29	15.8	25.8	12.6	E	4.1	25.0
30	16.0	22.1	3.8	SSO	2.6	25.6

(*) Eto: Es la Evapotranspiración Potencial y representa la demanda evaporativa estimada del ambiente en mm/día.

Valor 0.2: no se considera lluvia

T° Suelo: Datos registrados 9:00 hs

 Total de lluvia del mes de noviembre:	103.6 mm
 Total de lluvia acumulada en el año:	716.8 mm
 Total de lluvia acumulado Periodo Cultivos de Verano: (julio 12- noviembre 12)	392 mm

LLUVIAS REGISTRADAS EN GENERAL CABRERA EN EL MES DE NOVIEMBRE. PERIODO 1975 – 2012

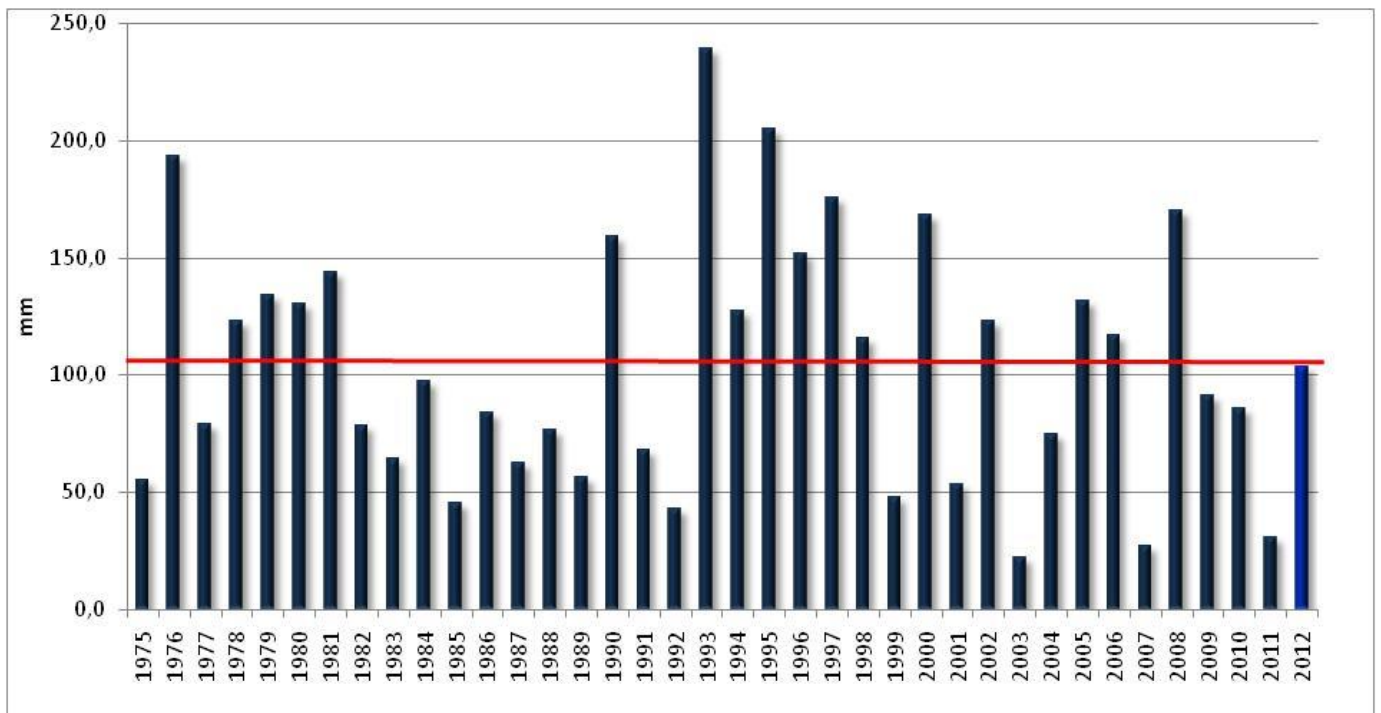


Gráfico 1. Línea roja: Promedio histórico 104 mm

PRECIPITACIONES ANUALES ACUMULADAS HASTA EL MES DE NOVIEMBRE DURANTE LOS AÑOS 2008/09/10/11/12 Y PROMEDIO HISTÓRICO

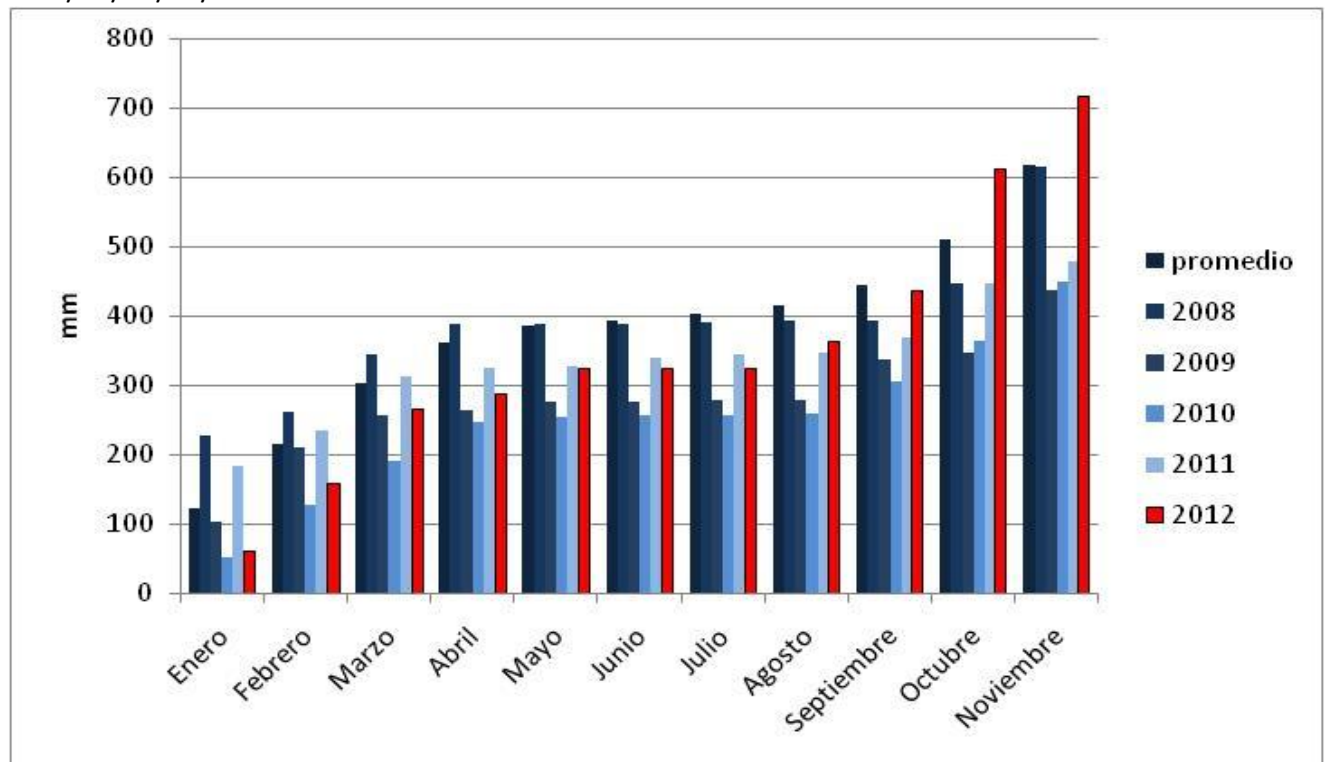


Gráfico 2. Acumulación de Precipitaciones

SITUACIÓN AGROCLIMÁTICA DEL MES DE NOVIEMBRE DE 2012

Durante noviembre en General Cabrera se registraron 103.6 mm

La acumulación de precipitaciones caídas durante el año 2012 es de 716.8 mm. Este valor es el más alto registrado en los últimos 8 años.

EVOLUCIÓN DE LA TEMPERATURA DEL SUELO EN EL MES DE NOVIEMBRE

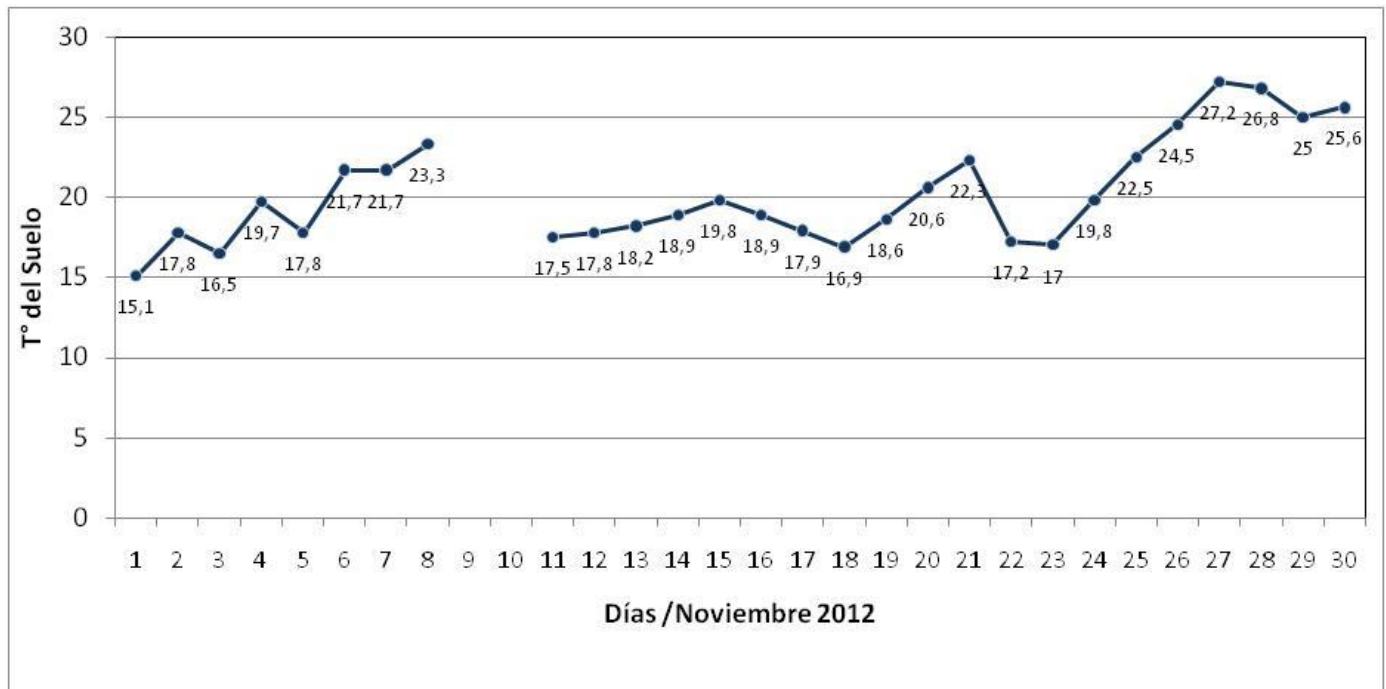
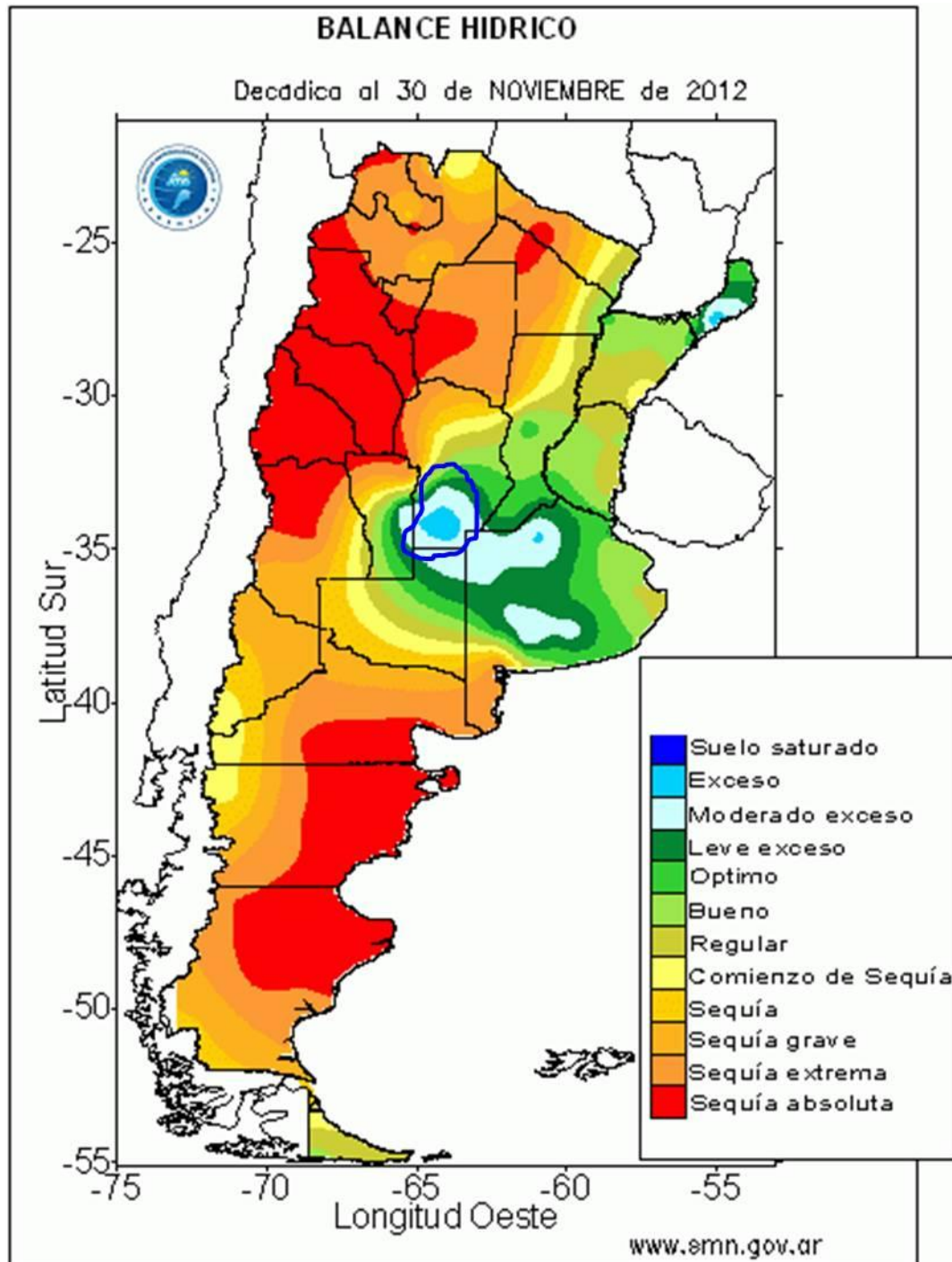


Gráfico 3. Evolución de la Temperatura del Suelo tomada a 10 cm de profundidad bajo suelo descubierto. — : T° a las 9 hs

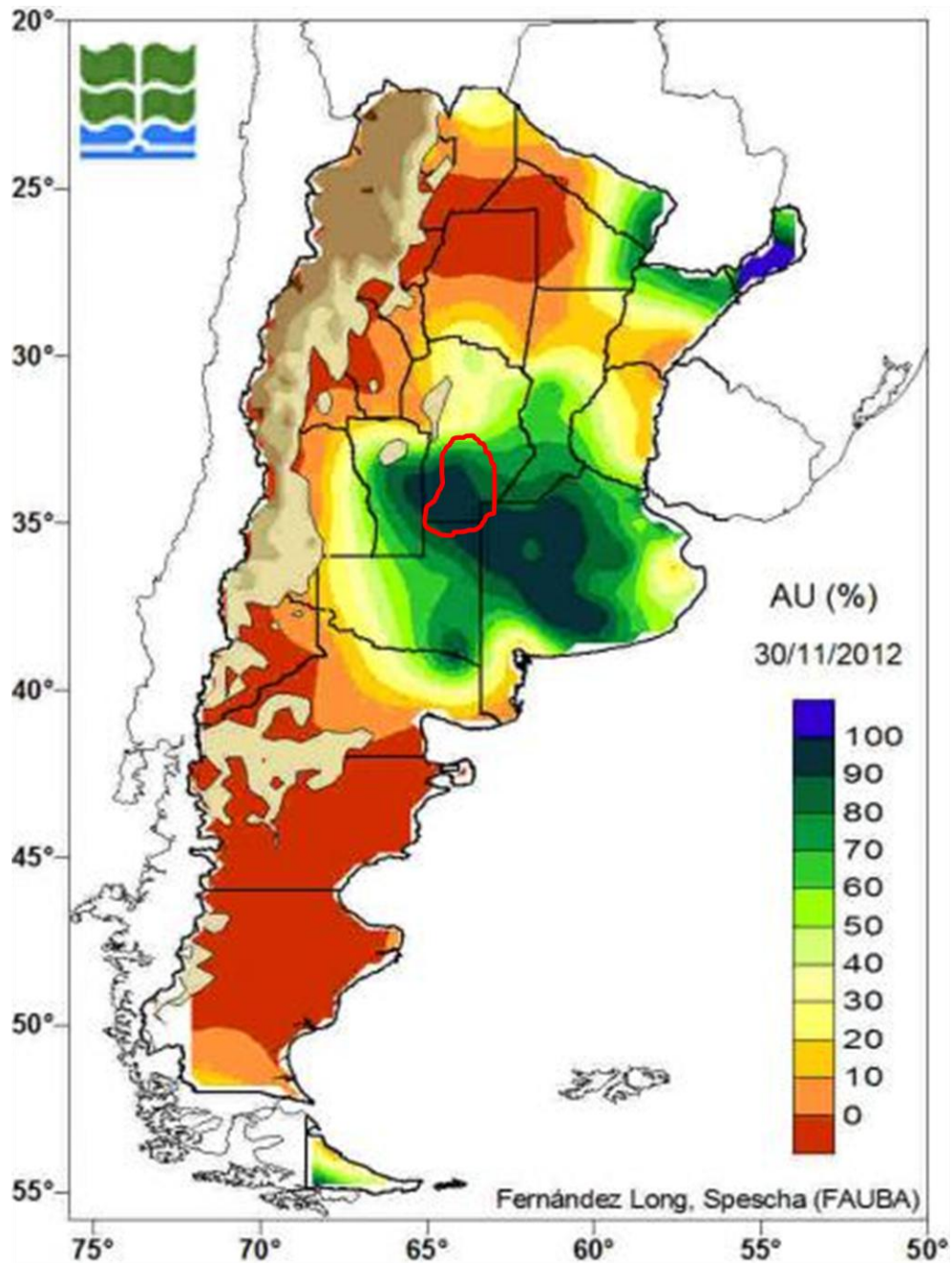
BALANCE HIDRICO SEGÚN EL SERVICIO METEOROLÓGICO NACIONAL



Mapa 2. Distribución del Balance Hídrico en Argentina (SMN). Línea Azul: Región Manisera.

Según el Servicio Meteorológico Nacional el balance hídrico de los suelos de la región manisera se encuentra desde estado óptimo en el norte a exceso en el centro sur del área.

Según la CIAG - Cátedra de Climatología y Fenología Agrícolas - Facultad de Agronomía – UBA. el agua útil en el perfil de los suelos de la región manisera oscila entre el 70 y 90%



Mapa 3. Agua útil en el perfil

El agua útil (AU) es la lámina de agua aprovechable por los cultivos hasta un metro de profundidad. AU está expresada como porcentaje del agua útil máxima posible para cada tipo de suelo.

PERSPECTIVA CLIMÁTICA SEGÚN EL SERVICIO METEOROLÓGICO NACIONAL



Mapa 3. Tendencia de las precipitaciones para el bimestre diciembre - enero 2012/13 (SMN).
IN: inferior a lo normal; **N-IN:** normal o inferior a lo normal; **N:** normal; **N-SN:** normal o superior a lo normal; **SN:** superior a lo normal.

La tendencia climática del bimestre diciembre - enero 2011/12 prevé para la región manisera precipitaciones normales a superiores a las normales.

ESTADOS DE LOS CULTIVOS A FINES DEL MES DE NOVIEMBRE EN EL ÁREA DE GENERAL CABRERA



Foto 1. Comienzo de cosecha de Trigo



Foto 2. Maíz. Comienzo de panojamiento (Vt)



Foto 3. Soja (V4)



Foto 4. Maní (Comienzo R1)

La lluvia caída durante el mes de noviembre en la región fue dispar. Siendo los valores mínimos similares a los promedios históricos y con áreas que vieron duplicados dichos valores. Si bien las lluvias han sido abundantes y frecuentes durante todo el mes han permitido completar las siembras de maní, Soja y maíz de primera. En general la calidad de la semilla de maní ha sido buena lo que favoreció la implantación de todos los lotes. No ocurrió lo mismo con la semilla de soja. Que debido a las malas condiciones climáticas de la cosecha pasada afectaron la germinación de la semilla. A pesar de esta circunstancia la superficie sembrada ha sido mínima y se ha dado sólo en situaciones muy particulares. Todos los cultivos se encuentran desarrollándose en excelentes condiciones hasta el presente. En los cultivos de maní de siembra temprana se observan las primeras flores (Foto 4). Lo mismo ocurre con los maíces tempranos que comienzan a panojar (Foto 2). Se ha comenzado la cosecha de trigo (Foto 1). La que se encuentra demorada por las frecuentes lluvias. Los rendimientos son dispares. Desde 15 a 40 quintales por hectárea. (Algunos casos puntuales superaron los 45 quintales). Aunque el rendimiento más frecuente oscila en 20/22 quintales.

Participan en la confección de este informe:

Bióloga Mariela Monetti

Ing. Agr. Darío Boretto

Parte de la Información es suministrada por:

Servicio Meteorológico Nacional

Cátedra de Agrometeorología - FAV – UNRC

Instituto de Clima y Agua - INTA-Castelar

CIAg - Cátedra de Climatología y Fenología Agrícolas - Facultad de Agronomía - UBA

A quienes agradecemos la colaboración

Para suscribirse/cancelar su suscripción al boletín envíe un correo electrónico a:
agromet@gcabrera.arnetbiz.com.ar

Este boletín es editado en:

INTA General Cabrera

25 de Mayo 732 - (5809) General Cabrera-Prov. Córdoba

Teléfono 0358-4930052/1434

Responsable: Ing. Agr. Ricardo Pedelini

Auspicia



www.ciacabrera.com.ar

(c) Copyright 2001 INTA - Instituto Nacional de Tecnología Agropecuaria Todos los derechos reservados